

Boxer Instant Cold Galvanize Paint G-1000

Deskripsi Produk:

Boxer Instant Cold Galvanize Paint G-1000 adalah cat pelapis yang diformulasikan khusus menggunakan bahan resin khusus dan 95% Pure Zinc sehingga dapat melawan korosi pada semua jenis besi, struktur baja, pipa- papa, tangka baja, knalpot dan rangkat mobil, alat- alat perkapalan, dan juga struktur di tepi laut yang sangat rawan terhadap serangan korosi. Cat ini sangat mudah diaplikasikan, memiliki daya lekat yang sangat baik pada metal galvanis, dan juga sangat cepat kering.

Keistimewaan:

- Anti-korosif
- Daya tutup sangat baik
- Cepat kering
- Tahan terhadap sinar matahari

Spesifikasi:

Jenis	1 komponen
Penampilan	Doff
Warna	Silver
Berat jenis (temp 30 °C)	1.03 ± 0.01
Kadar padat	70 ± 5%
Pengencer	BOXER Thinner 06389/ Cold Galvanish/ A Spesial
Perbandingan pengencer	Ready to use (brush/ Air Spray), ±5% (Airless Spray)
Ketebalan film	- 80 ± 10 millimicron (basah) - ± 60 millimicron (kering)
Waktu kering*	
Kering sentuh (30 °C)*	± 40 menit
Tenggang waktu antar lapisan	Min. 1 jam
Metode aplikasi	Kuas, spray
Daya sebar teoritis	± 14 m ² /kg
Kemasan	1kg, 5kg, 20kg

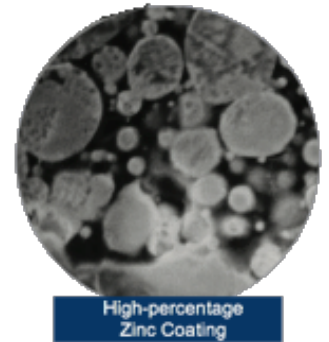
**Bervariasi pada kondisi cuaca, suhu, sirkulasi, dan kelembaban udara*

Dapat diaplikasikan pada:

- Metal Fabrication
- Construction
- Manufacturing/ OEM
- Antenna Towers
- Petrochemical Plants
- Roads/ Bridges
- Tanks
- Industrial Maintenance
- Water Treatment
- Marine & Offshore
- Cooling Towers
- Dan lain-lain

Persiapan Permukaan:

- ✓ Bebas debu
- ✓ Bebas minyak
- ✓ Bebas karat
 - Gunakan Boxer Rust Converter untuk menghilangkan karat.



High-percentage
Zinc Coating

Aplikasi:

- Pastikan permukaan yang akan dicat bebas dari segala kontaminan. Jika berkarat, gunakan kertas amplas atau mesin gerinda untuk membersihkannya. Bila perlu, gunakan *sand blasting*.
- Setelah permukaan bersih, lap permukaan dengan lap basah yang mengandung sedikit thinner.
- Campur cat Boxer Cold Galvanish sesuai ratio di Data Teknis dengan thinner yang dianjurkan (Boxer Thinner 06389/ Cold Galvanish). Aplikasikan cat sesuai ketebalan yang dianjurkan (lihat Data Teknis).
- Jika touch-up diperlukan, bersihkan semua sisa cat dan kotoran lalu gunakan kuas/ roller/ spray untuk mengecat bagian yang perlu dicat hingga ketebalan cat sama dengan yang sudah diaplikasikan.
- Jika *top-coat* diperlukan, gunakan jenis *acrylic, epoxy, urethane* atau *vinyl*. Jangan menggunakan jenis lacquer, alkyd dan sejenisnya. Aplikasikan *top-coat* 24- 48 jam kemudian.

Peringatan:

- Hindari menggunakan thinner dengan komposisi bahan yang dapat menimbulkan karat (Asam kuat, basa kuat OSB)
- Tergantung ketebalan cat yang diinginkan dan kompleksitas desain permukaan yang dicat, lapisan cat bisa lebih dari 1 lapisan.